



STAR

ÇELİK HALAT





HAKKIMIZDA

2006 yılından beri müşterilerimize Star Çelik Halat olarak hizmet vermeye başlamış ve vinç konusundaki bütün ihtiyacınızı karşılamak üzere hizmetlerini sürdürmektedir.

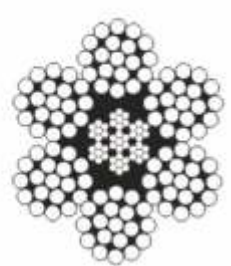
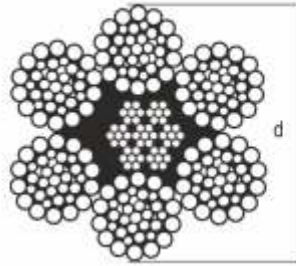
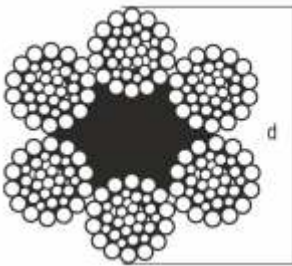
Vizyonumuz: Temel Kalite Politikalarımız çerçevesinde oluşturduğumuz Yönetim ve Üretim Stratejilerimiz ışığında, ürettiğimiz ürünlerimizle ileri ve saygın bir kuruluş olarak; YURT İÇİ VE YURT DIŞI PAZARLARDA VE MÜŞTERİ TERCİHLERİNDE LİDER OLMAK.

Misyonumuz: Çalışanlarımız, müşterilerimiz, ürün ve hizmet tedarikçilerimizle; takım felsefesiyle profesyonelce çalışarak, güvenli, huzurlu, şeffaf, demokratik ve karlı bir ortam yaratmak ve sürekliliğini sağlamaktır.

Temel Değerlerimiz: Dürüstlük, Güvenilirlik, Yasal ve Etik Çalışma, Müşteri Odaklılık, Kalite, Sorumluluk, Gizlilik, Yenilikçilik, Yarışmacı Olma ve Takım Çalışması.

Faaliyet Alanlarımız: Çelik Halat, Alman Grade Zincir, U.S.A Orijinal Zincir, İtalyan Zincir, Saplı Kanca, Fırdöndü Kanca, Kuş Gözü Kanca, Düz Mapa, Omega Mapa, Polyester Sapanlar, Sapanlar, Polyester Sonsuz Sapanlar, Spanzet, Su Tankı, Nuflex Halatlar, M-Klemensler, Mermer Kapma, Makine Taşıma Takım Arabaları Ve Pehlivan Krikolar





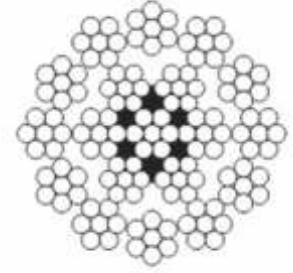
mm	kg/m	MIN. K.Y M.B.L./kg	mm	kg/m	MIN. K.Y M.B.L./kg	mm	kg/m	MIN. K.Y M.B.L./kg	mm	kg/m	MIN. K.Y M.B.L./kg
8	0.243	4520	8	0.268	5250	6	0.125	1990	6	0.140	2150
10	0.378	6450	10	0.398	6980	8	0.221	3540	8	0.239	4000
12	0.548	8550	12	0.602	9240	10	0.346	5530	10	0.381	6000
13	0.643	10040	13	0.707	10840	11	0.419	6700	11	0.461	7200
14	0.745	11600	14	0.820	12600	12	0.498	7970	12	0.548	8610
16	0.973	15200	16	1.070	16400	13	0.585	9350	13	0.613	10100
18	1.230	19200	18	1.350	20800	14	0.678	10800	14	0.746	11700
19	1.370	21500	19	1.510	23200	16	0.866	14200	16	0.974	15300
20	1.520	23800	20	1.670	25600	18	1.120	17900	18	1.230	19300
22	1.840	28700	22	2.020	31000	19	1.250	20000	19	1.370	21600
24	2.190	34200	24	2.410	36900	20	1.380	22200	20	1.520	23900
26	2.570	40100	26	2.830	43300	22	1.670	26800	22	1.840	28900
28	2.980	46600	28	3.280	50300	24	1.990	31900	24	2.190	34500
30	3.430	53700	30	3.780	58000	26	2.340	37400	26	2.570	40400
32	3.890	60800	32	4.280	65700	28	2.713	43370	28	2.984	46840
34	4.395	71713	34	4.835	74787						
36	4.930	77000	36	5.420	83100						
38	5.490	85700	38	6.039	92600						
40	6.080	95000	40	6.690	103000						
44	7.360	115000	44	8.100	124000						
48	8.760	136800	48	9.640	147800						
			52	10.281	160553						
			56	11.923	186203						
			60	13.688	213754						
			64	17.510	254500						





İZOLELİ ÇELİK HALAT

mm	kg/m	MIN. K.Y M.B.L./kg
1-2	0.029	140
1-3	0.038	165
2-3	0.042	290
2-4	0.049	324
3-4	0.057	550
3-5	0.068	590
4-6	0.098	940
5-7	0.155	1360
6-8	0.185	1620
8-10	0.295	2450
10-12	0.470	3680
12-14	0.680	5450



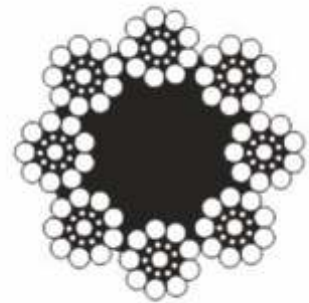
DÖNMEYEN HALAT 18X7 NUFLEX

mm	kg/m	MIN. K.Y M.B.L./kg
6	0.145	2130
7	0.185	3210
8	0.254	4600
9	0.328	5250
10	0.402	5910
11	0.485	6970
12	0.579	8500
13	0.647	9691
14	0.788	11600
15-16	1.030	15100
17-18	1.300	19100
19	1.450	21350
20	1.600	23600
22	1.945	30900
24	2.315	34000
26	2.717	39900
28	3.151	46300



6X12+7 GERGİ HALATI

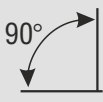
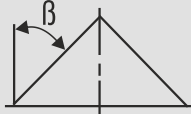
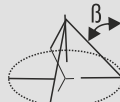
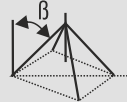

mm	kg/m	MIN. K.Y M.B.L./kg
6	0.140	14.4
7	0.120	18.2
8	0.170	24.4
10	0.260	38.1
12	0.380	54.8
14	0.510	73.0
16	0.680	99.3
18	0.860	125.4
20	1.060	152.2



8X19 ASANSÖR HALATI

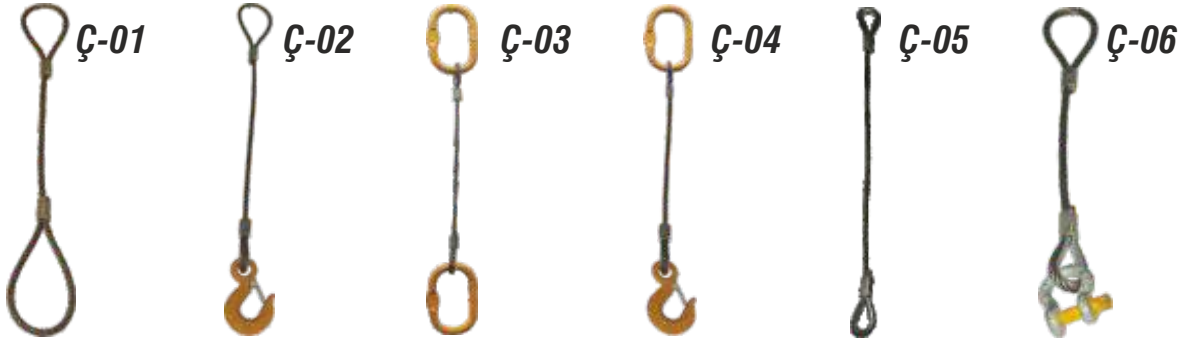
mm	kg/m	MIN. K.Y M.B.L./kg
8	0.232	3650
10	0.348	5170
11	0.422	6250
12	0.502	7440
13	0.624	8970
14	0.683	10130

TS En 13414-1 A2 Standartı Sapanın Yapabileceği İş Limiti

	TEK KOLLU SAPAN	İKİ KOLLU SAPAN		ÜÇ VE DÖRT KOLLU SAPAN		UÇSUZ SAPAN
Dik Yüzeyle Olan Açı	0°	0° - 45°	45° hariç 60° kadar	0° - 45°	45° hariç 60° kadar	0°
						
	Doğrudan	Doğrudan	Doğrudan	Doğrudan	Doğrudan	Kısma Sürgüs

NOMİNAL HALAT ÇAPI MM	YAPILABİLECEK İŞ LİMİTİ T					
8	0.700	0.95	0.700	1.50	1.05	1.10
9	0.850	1.20	0.850	1.80	1.30	1.40
10	1.05	1.50	1.05	2.25	1.60	1.70
11	1.30	1.80	1.30	2.70	1.95	2.12
12	1.55	2.12	1.55	3.30	2.30	2.50
13	1.80	2.50	1.80	3.85	2.70	2.90
14	2.12	3.00	2.12	4.35	3.15	3.30
16	2.70	3.85	2.70	5.65	4.20	4.35
18	3.40	4.80	3.40	7.20	5.20	5.65
20	4.36	6.00	4.35	9.00	6.50	6.90
22	5.20	7.20	5.20	11.0	7.80	8.40
24	6.30	8.80	6.30	13.5	9.40	10.0
26	7.20	10.0	7.20	15.0	11.0	11.8
28	8.40	11.8	8.40	18.0	12.5	13.5
32	11.0	15.0	11.0	23.5	16.5	18.0
36	14.0	19.0	14.0	29.0	21.0	22.5
40	17.0	23.5	17.0	36.0	26.0	28.0
44	21.0	29.0	21.0	44.0	31.5	33.5
48	25.0	35.0	25.0	52.0	37.0	40.0
52	29.0	40.0	29.0	62.0	44.0	47.0
56	33.5	47.0	33.5	71.0	50.0	54.0
60	39.0	54.0	39.0	81.0	58.0	63.0

TEK KOLLU SAPANLAR



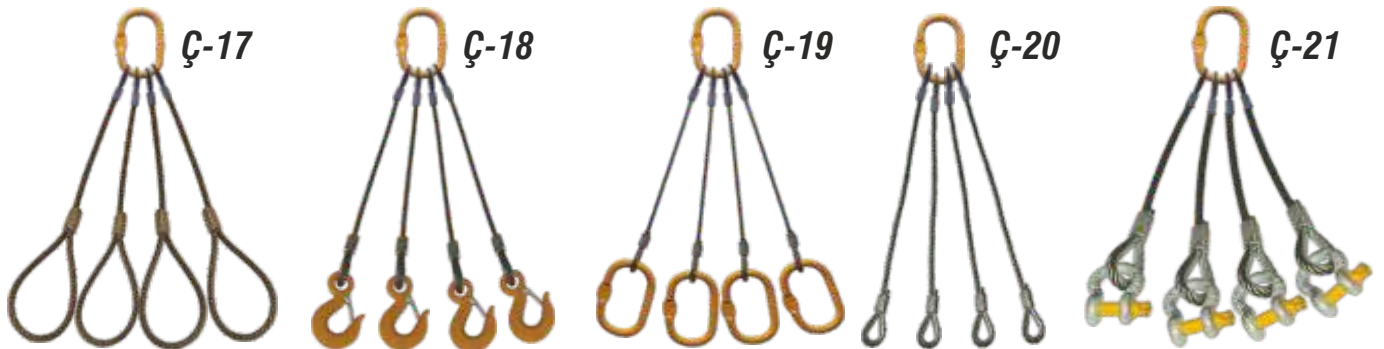
İKİ KOLLU SAPANLAR



ÜÇ KOLLU SAPANLAR



DÖRT KOLLU SAPANLAR



ÇOK KOLLU SAPANLAR

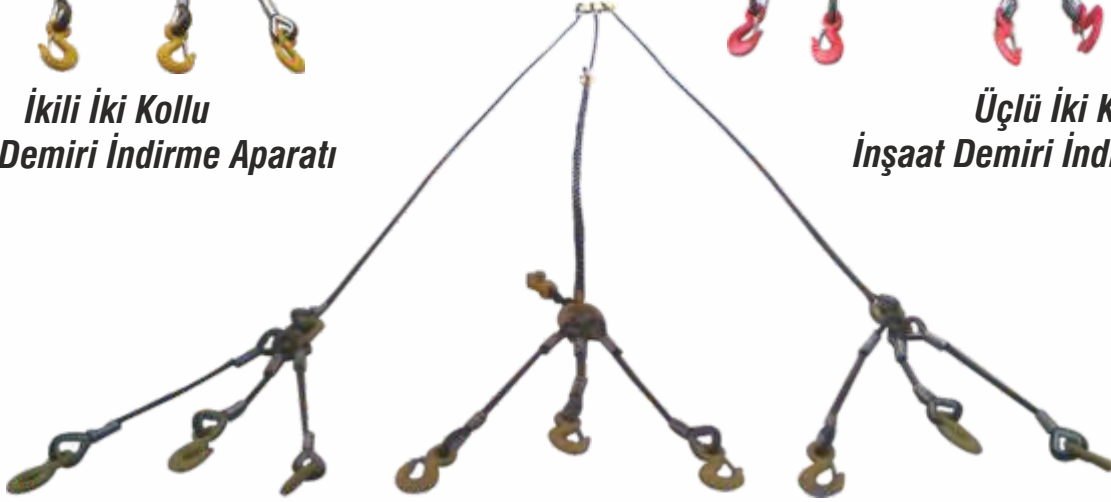
Halatlı Zincir Sapan



**İkili İki Kollu
İnşaat Demiri İndirme Aparatı**



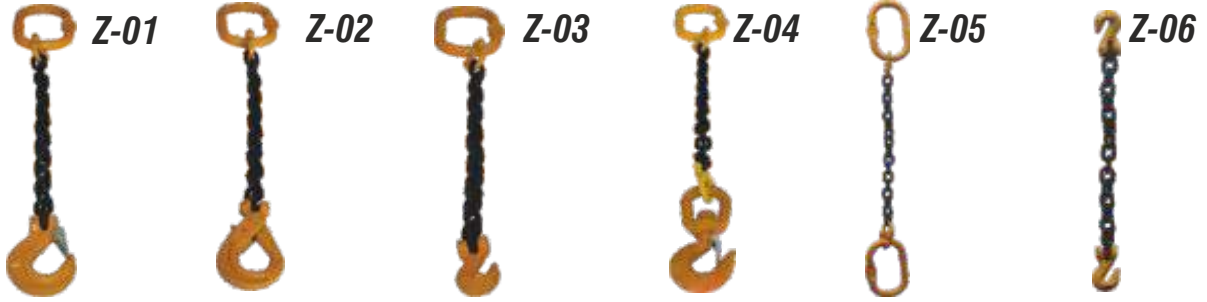
**Üçlü İki Kollu
İnşaat Demiri İndirme Aparatı**



Üçlü Üç Kollu İnşaat Demiri İndirme Aparatı



TEK KOLLU ZİNCİR SAPANLAR



İKİ KOLLU ZİNCİR SAPANLAR



ÜÇ KOLLU ZİNCİR SAPANLAR



DÖRT KOLLU ZİNCİR SAPANLAR

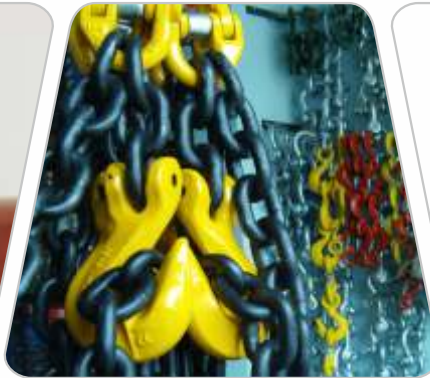




ZİNCİR EKLERİ



Çalışma Limiti (WL/Kg)	Zincir En 818	Halka En 1677	Dörtlü Halka En 1677	Ek Kilidi En 1677	A KANCA En 1677	B KANCA En 1677	C KANCA En 1677	Avuçlu En 1677
1120	6	14	19	E-6	A-6	B-6	C-7	K-6
1500	7	14	19	E-7	A-7	B-7	C-8	K-7
2000	8	16	23	E-8	A-8	B-8	C-10	K-8
3150	10	20	27	E-10	A-10	B-10	C-13	K-10
5300	13	27	33	E-13	A-13	B-13	C-16	K-13
8000	16	33	36	E-16	A-16	B-16	C-20	K-16
12500	20	38	50	E-20	A-20		C-22	
15000	22	45	50	E-22				



GÖZLÜ POLYESTER SAPANLAR



Güvenli Çalışma Yük Tablosu (kg)
Safe Working Load Limits (kg)

Emniyet Katsayısı : 6
Safety Factor : 6

% 100	% 80	% 200	% 140	% 100

Sapan Renkleri Color Codes	Güvenli Çalışma Yüğü W.L.L.	Güvenli Çalışma Yüğü W.L.L.	Güvenli Çalışma Yüğü W.L.L.	Güvenli Çalışma Yüğü W.L.L.	Güvenli Çalışma Yüğü W.L.L.
Mor / Purple • 1000 kg	1000	800	2000	1.400	1.000
Yeşil / Purple • 2000 kg	2000	1600	4000	2.800	2.000
Sarı / Yellow • 3000 kg	3000	2400	6000	4.200	3.000
Gri / Gray • 4000 kg	4000	3200	8000	5.600	4.000
Kırmızı / Red • 5000 kg	5000	4000	10.000	7.000	5.000
Kahve / Brown • 6000 kg	6000	4800	12.000	8.400	6.000
Mavi / Blue • 8000 kg	8000	6400	16.000	11.200	8.000
Turuncu / Orange • 10.000 kg	10.000	8000	20.000	14.000	10.000



SONSUZ POLYESTER SAPANLAR



Güvenli Çalışma Yük Tablosu (kg)
Safe Working Load Limits (kg)

Emniyet Katsayısı : 7
Safety Factor : 7

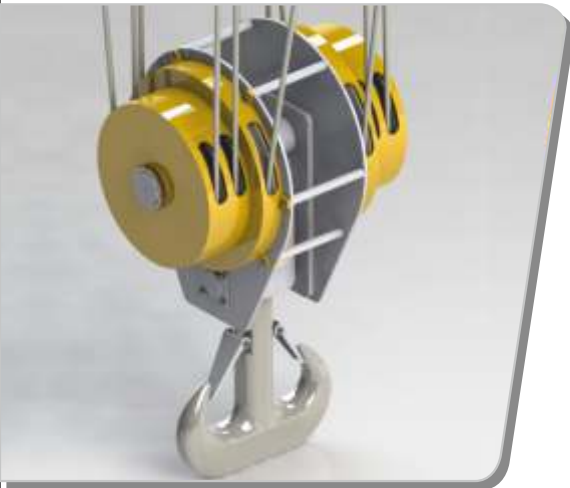
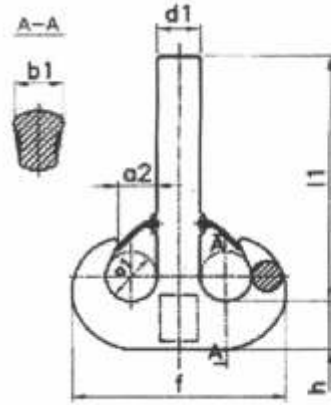
% 100	% 80	% 200	% 140	% 100

Sapan Renkleri Color Codes	Güvenli Çalışma Yüğü W.L.L.	Güvenli Çalışma Yüğü W.L.L.	Güvenli Çalışma Yüğü W.L.L.	Güvenli Çalışma Yüğü W.L.L.	Güvenli Çalışma Yüğü W.L.L.
Mor / Purple • 1000 kg	1000	800	2000	1.400	1.000
Yeşil / Purple • 2000 kg	2000	1600	4000	2.800	2.000
Sarı / Yellow • 3000 kg	3000	2400	6000	4.200	3.000
Gri / Gray • 4000 kg	4000	3200	8000	5.600	4.000
Kırmızı / Red • 5000 kg	5000	4000	10.000	7.000	5.000
Kahve / Brown • 6000 kg	6000	4800	12.000	8.400	6.000
Mavi / Blue • 8000 kg	8000	6400	16.000	11.200	8.000
Turuncu / Orange • 10.000 kg	10.000	8000	20.000	14.000	10.000

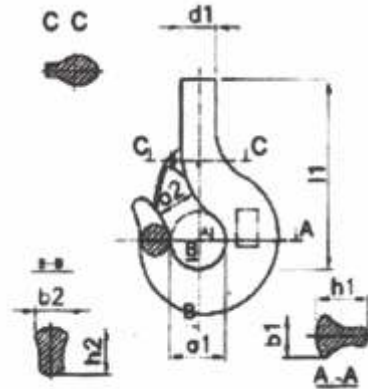




DIN 15401'e göre
Tek Ağızlı Vinç Kancası



DIN 15401'e göre
Tek Ağızlı Vinç Kancası



Kanca No / Nr	a1	a2	b1	b2	d1	r1	h1	Ağırlık
1.6	56	45	45	38	36	224	56	4.5
2.5	63	50	53	45	42	253	67	6.3
4	71	56	63	53	48	285	80	8.8
5	80	63	71	60	53	318	90	12.3
6	90	71	80	67	60	380	100	17.1
8	100	80	90	75	67	418	112	24
10	112	90	100	85	75	452	125	34
12	125	100	112	95	85	510	140	47
16	140	112	125	106	95	582	160	66
20	160	125	140	118	106	653	180	95
25	180	140	160	132	118	724	200	136
32	200	160	180	150	132	796	224	187
40	224	180	200	170	150	893	250	264

Yük Sepeti
Freight Basket



Palet Aparatı
Caterpillar Tread Device



12 Modlu Kurtarıcı ve
Vinç Tepe Çakarı



Fıçı Kaldırma Sapanı

Kapasite
1000 kg
Çift Zincir



Kopma Nok.
6 mm Zincir
Boy : 0,5 mt

Araç Kaldırma Aparatı
Vehicle Lifting Device



Hurda Polimi
Scrap Slang



HİDROLİK ÜRÜNLER

Teleskobik ve Hiap Vinçlerin
Makara ve halat Sistemleri



Sepet Silindiri

KALDIRMA EKİPMALARI

Pehlivan Kriko



TONAJ
1.5 - 3.0 - 5.0
10 - 16 TON

QC-A Tipi Saç Kapma



Kapasite **Ağız Aç.**
500 kg 0-15 mm
1000 kg 0-20 mm
2000 kg 0-25 mm
3000 kg 0-30 mm
5000 kg 0-52 mm
8000 kg 40-80 mm

Elektronik Yük Tartısı



Kapasite
0.5 Ton 5.0 Ton
1.0 Ton 10 Ton
2.0 Ton 15 Ton
3.0 Ton 20 Ton

Elektrikli Mini Vinç



İnç.
125 - 250 / 250 - 500
400 - 800 / 600 - 1200

Monoray Vinç



Kapasite	Uzunluk
800 kg	7 mt
1000 kg	7 mt
2000 kg	7 mt

Kalıcı Magnetik Kaldırma



Kapasite	Kopma Nk.	Kapasite	Kopma Nk.
100 kg	350 kg	1000 kg	3500 kg
300 kg	1050 kg	2000 kg	7000 kg
600 kg	2100 kg	3000 kg	10500 kg

Halat Çektirme



Kapasite	
1 T - 1.5 mt	3 T - 1.5 mt
2 T - 1.5 mt	4 T - 1.5 mt

Echolift 220 V Elektrikli Vinç



Kapasite	Uz.	Hız m/dk
200 kg	6x30	10-15
250 kg	6x30	10-15
300 kg	6x30	10-15

Makaralar



Makara Ölç.	Kapasite	Halat Çapı	Makara Ölç.	Kapasite	Halat Çapı
75x1	0.5 Ton	8 mm	75x2	0.5 Ton	8 mm
100x1	1 Ton	10 mm	100x2	1 Ton	10 mm
125x1	1.5 Ton	13 mm	125x2	1.5 Ton	13 mm
150x1	2 Ton	16 mm	150x2	2 Ton	16 mm
180x1	3 Ton	19 mm	180x2	3 Ton	19 mm
200x1	4 Ton	22 mm	200x2	4 Ton	22 mm
250x1	5 Ton	25 mm	250x2	5 Ton	25 mm



**Tonajlı Zincir
Kilidi Mapa**



Tonaj	İnç	Tonaj	İnç
0.75	5/16	9.50	1 1/8
1.00	3/8	12.00	1 1/4
1.50	7/16	13.50	1 3/4
2.00	1/2	17.00	1 1/2
3.25	5/8	25.00	1 3/4
4.75	3/4	35.00	2"
6.50	7/8	55.00	2 1/8"
8.50	1"		

**Tonajlı Zincir Kilidi
Mapa (Omega)**



Tonaj	İnç	Tonaj	İnç
0.75	5/16	9.50	1 1/8
1.00	3/8	12.00	1 1/4
1.50	7/16	13.50	1 3/4
2.00	1/2	17.00	1 1/2
3.25	5/8	25.00	1 3/4
4.75	3/4	35.00	2"
6.50	7/8	55.00	2 1/8"
8.50	1"		

Klemens



Ölçüler / mm

3 mm - 5mm - 6mm - 8mm - 10mm - 12mm
14mm - 15mm - 16mm - 22mm - 25mm
28mm - 32mm - 40mm - 45mm - 50mm

Çektirme



Ölçüler / İnç

1/4 - 5/16 - 3/8 - 1/2 - 1/8
3/4 - 7/8 - 1" - 1 1/4"

Pimli Çektirme



Ölçüler / İnç

1/2 9" - 1/2 12" - 5/8 9" - 5/8 12" - 3/4 9"
3/4 12" - 7/8 12" - 7/8 18" - 1" 12" - 1" 18"
1 1/4 18" - 1 1/2 18"

Açık Çelik Soket



Ölçüler / İnç

1/2" - 5/8" - 3/4" - 7/8"
1" - 1 1/8" - 1 1/4"

Kapalı Çelik Soket



Ölçüler / İnç

1/2" - 5/8" - 3/4" - 7/8"
1" - 1 1/8" - 1 1/4"

Erkek Aybolt



Ölçüler / mm

8mm - 10mm - 12mm - 14mm - 16mm - 18mm
20mm - 22mm - 24mm - 26mm - 28mm - 30mm
36mm - 42mm - 48mm - 52mm - 56mm - 64mm
72mm

Dişi Aybolt



Ölçüler / mm

8mm - 10mm - 12mm - 14mm - 16mm - 18mm
20mm - 22mm - 24mm - 26mm - 28mm - 30mm
36mm - 42mm - 48mm - 52mm - 56mm - 64mm
72mm

Fırdöndü



Ölçüler / İnç

5/8 - 3/4 - 7/8 - 1"

**Kanca Emniyet
Mandalı**



Ölçüler / Nr.

Nr. 1.6 - Nr. 2.5 - Nr. 4 - Nr. 5
Nr. 6 - Nr. 8 - Nr. 10 - Nr. 12

**Polyester Sapan
Bağlantı Kancası**



Ölçüler / mm

8mm - 10mm - 12mm - 14mm - 16mm
18mm - 20mm - 22mm - 24mm - 26mm
28mm - 30mm - 36mm - 42mm - 48mm
56mm - 64mm - 72mm

Cırcırlı Gerdirme



Ölçüler / İnç

1/4 - 5/16 - 3/8 - 1/2
5/16 - 3/8 - 1/2 - 5/8

Kollu Gerdirme



Ölçüler / İnç

1/4 - 5/16 - 3/8 - 1/2
5/16 - 3/8 - 1/2 - 5/8

**Tonajlı Fırdöndü
Kanca**



Ölçüler / Tonaj

1000 kg - 1500 kg - 2000 kg
3000 kg - 4500 kg - 7500 kg

**Tonajlı Kuşgözü
Kanca**



Ölçüler / Tonaj

500 kg - 1000 kg - 1500 kg - 2000 kg
3000 kg - 4500 kg - 7000 kg - 11.000 kg
15.000 kg - 22.000 kg

İthal Sabıllı Kanca



Tonaj A (mm)

1000 kg	3000 kg
1500 kg	4500 kg
2000 kg	7500 kg

**Halkalı Fır Erkek
Aybolt**



Tonaj Ölçü Tonaj Ölçü

0.3	m8x13	2	m20x30
0.45	m10x18	3.15	m24x30
0.5	m12x18	8	m30x35
1.12	m16x20	8	m36x50

USA Platin Zincir



Avuç İçi Kancalı Zincir



C Kancalı Zincir





STAR
KONYA YIL-DIZ VİNÇ®
ÇELİK HALAT

Fevzi Çakmak Mah. Mahmut Sami Cad. No:7
Karatay / Konya / TÜRKİYE
Tel: 0090 332 342 53 61 - 62 Faks: 0090 332 342 38 44
info@starcelikhalat.com

www.starcelikhalat.com